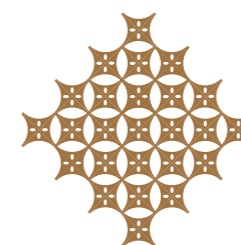


RESIDENZ  
LECHLERHÖHE

Glücklich über Tübingen



# Wohnen auf der Lechlerhöhe

**Herausgeber:** Reisch Gebäudemanagement GmbH & Co. KG,

Kaiserstraße 58, 88348 Bad Saulgau

**Gestaltung:** Zone für Gestaltung, Ravensburg

**Text:** Textstrategie, Dr. Ulrich Steller

**Bilder:** Roland Halbe, Gerhard Läpple,

Landeskirchliches Archiv Stuttgart, Adobe Stock

**Druck:** DWS Marquart, Aulendorf **Papier:** Munken Polar

© 2026



R

Lebe wohl, koche gut,  
denke langsam und klar,  
und lies was Gescheites.

Hugo von Hofmannsthal



## Charme, Charakter, neues Leben.

Was wird aus dem altherwürdigen Gebäude der Tropenklinik? Diese Frage stellte sich nicht erst beim Umzug des Paul-Lechler-Krankenhauses in den Neubau. Denn der unverwechselbare Altbau war in die Jahre gekommen.

Und doch hat sich alles zum historischen Glücksfall gefügt. Eine architektonisch anspruchsvolle „Wiedergeburt“ des Hauses bringt neuen Glanz - von der Fassade bis hinein in die kompromisslos hochwertig modernisierten Wohnungen, von der Haustechnik bis zu den gepfleg-

ten Außenanlagen inmitten einer ausgeprägt grünen Kulisse. Ein weiterer Pluspunkt sind Serviceleistungen „von nebenan“, die das renommierte Paul-Lechler-Krankenhaus als zertifizierte Akutklinik für Innere Medizin und Altersmedizin bereitstellt.

Zusammen ergibt das ein Paket zum Wohlfühlen: Bis ins Alter unabhängig und niveauvoll wohnen, bei Bedarf auf beste Unterstützung zurückgreifen und sicher aufgehoben sein!



Ein Haus zum Atmen, Räume zum Aufleben: Hier fühlt man sich willkommen! Den ersten Eindruck prägt der großzügig gehaltene, repräsentative Empfangsbereich. Ein ausgesucht moderner Stil verbindet sich geschmackvoll mit der historischen Substanz - und genau das trifft auch für das gesamte Gebäude zu. Die Ausstattung folgt bis in die Einzelheiten dem Prinzip der wohltuenden Wertigkeit. Hochwertige Materialien machen sie für die Sinne greifbar, beispielsweise das Fischgrätenparkett oder der Solnhofener Naturstein im Entrée.

Die Wohnungstüren begrüßen mit Eichenholz. Für Licht sorgen große Fenster und raumhoch verglaste Balkontüren, helle Decken und Wände. Auch im Inneren trägt Holz zum Wohlbefinden bei, das matte Eichenparkett ebenso wie die ans Ensemble angepassten Holzfenster. Zur gehobenen Sanitärausstattung in allen Wohnungen gehören elegante Waschbecken (Connect Cube). Ein freundliches Zuhause-Gefühl in allen Zimmern!

Stil, Niveau und Flair.

# K



## Kultur, Natur und Zukunft.

1477 bekam das mittelalterliche Tübingen seine Universität, eine der ersten. Hölderlin, Hegel, Mörike haben hier gelebt. Die malerische Altstadt hat die Zeiten fast unverändert überdauert. Tübingen ist in vielerlei Hinsicht einzigartig, nicht zuletzt durch seine Hügel und das üppige Grün, das von ringsum

in die Stadt hineinzuwachsen scheint. Die Lechlerhöhe wirkt wie die Quintessenz all dieser Privilegien: Sie hat Tradition und gesunde Natur, sie schenkt Ruhe und Überblick. Seit 2015 gewinnt die Entwicklung des Quartiers durch ein städtebauliches Konzept noch einmal an Dynamik.



## Exzellent aufgehoben.

Angenehm selbstständig: Wer sich sein Leben fürs Alter komfortabel einrichten, wer maximal unabhängig und zugleich gut versorgt sein möchte, ist hier an der richtigen Adresse. Das attraktive Wohnambiente wird durch ein differenziertes Servicekonzept aufgewertet. Das Difäm, Träger des Paul-Lechler-Krankenhauses, bietet ein Paket von Grundleistungen an, die das tägliche Leben der Mieter im Haus erleichtern. Darüber hinaus kann man nach Bedarf Komfortleistungen zusammenstellen.

Außerdem fördert unser Partner eine Atmosphäre der Gemeinschaft und Begegnungsmöglichkeiten im Haus. Gerne wird der Besuch von Kulturveranstaltungen, nachbarschaftliche Hilfe und vieles mehr koordiniert. Ein für die Hausbewohner freibleibendes, nicht verpflichtendes Angebot – das auch Optionen aus dem Umfeld der Klinik, ihres Trägers und aus dem Quartier einbeziehen kann.

## Verantwortung, Kompetenz, Gemeinschaft.

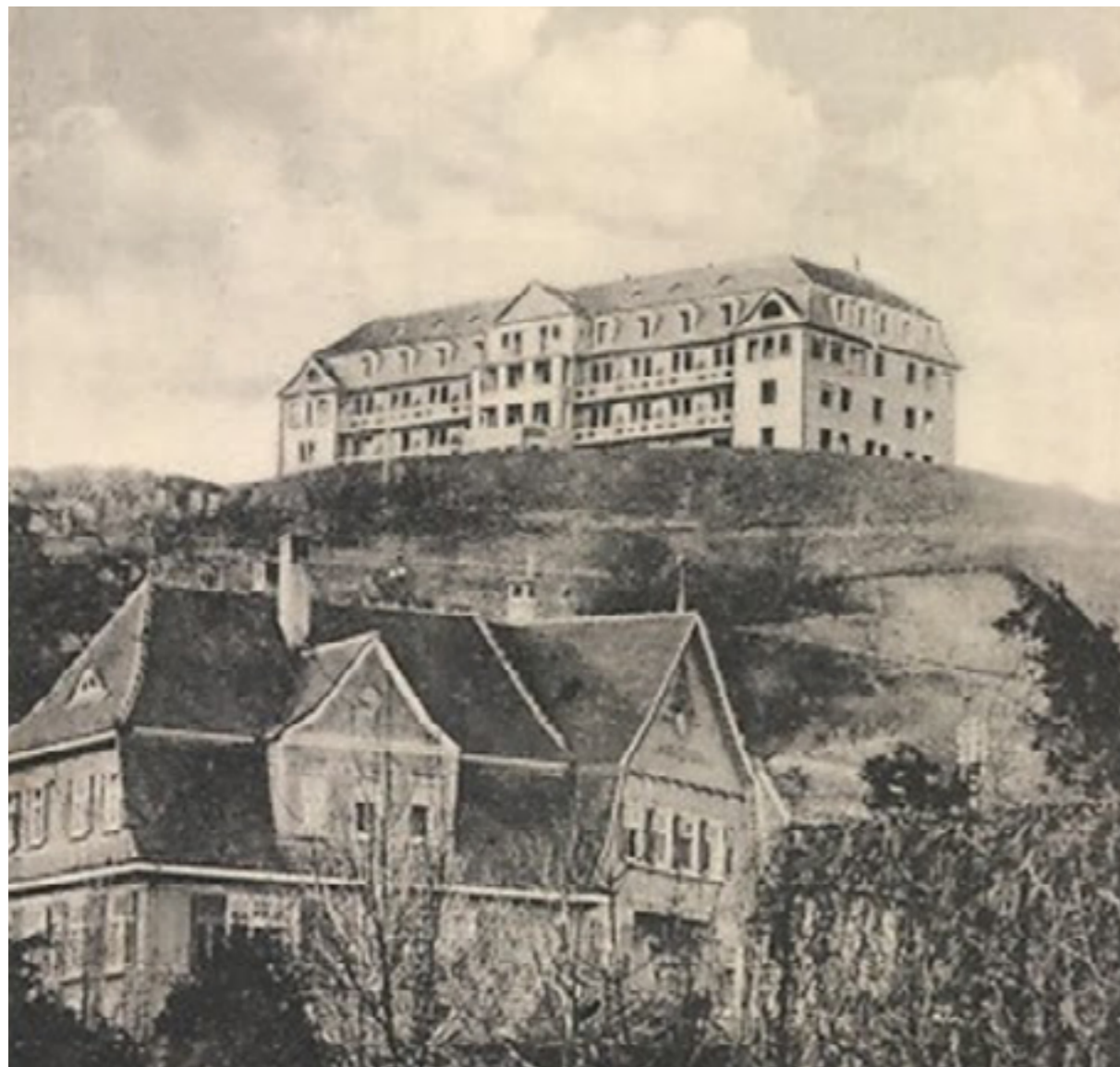
Das Grundpaket ergänzen auf Wunsch eine Reihe von Komfortleistungen. Ein paar Beispiele:

**Mittagstisch, wöchentlicher Einkauf, Bettwäsche erneuern, Wohnung reinigen, Abfall entsorgen, Reparaturen in der Wohnung, alternative Mobilität, qualifizierte ambulante Hilfe**

Leistungen wie diese können als Komfortpakete gebucht werden, die sich zusätzlich individuell ergänzen lassen. Ausführlichere Informationen dazu gibt die Klinik gern auf Nachfrage.

Als Partner für das Wohnen auf der Lechlerhöhe bringt das Difäm mit seinem Paul-Lechler-Krankenhaus als Akutklinik für Altersmedizin den idealen Hintergrund mit. Die Klinik verfügt über jahrzehntelange Erfahrung im Umgang mit Älteren und Hochbetagten, sie genießt weit über Tübingen hinaus hohes Ansehen und Vertrauen. Ihren Leitspruch macht sie nicht nur für Patienten, sondern auch für deren Familien und für das eigene Team geltend: „Der Mensch ist die Medizin des Menschen“.

**Tropenklinik Paul-Lechler-Krankenhaus**  
Paul-Lechler-Str. 26, 72076 Tübingen  
[www.tropenklinik.de](http://www.tropenklinik.de)



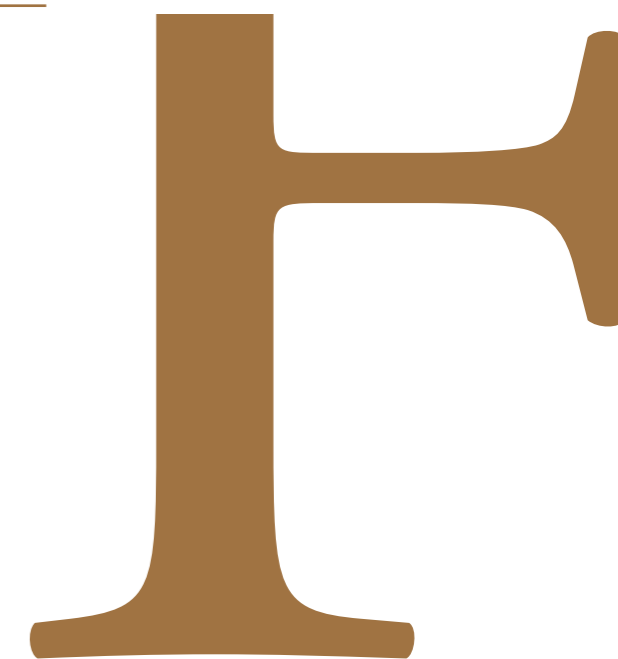
## Fieber, Frischluft, Menschlichkeit.

Auf der Tübinger Lechlerhöhe lenkt ein einmaliges historisches Gebäude die Blicke auf sich. Seine Geschichte beginnt 1916, und die Lokalität für das „Sanatorium tropicale“ war sorgsam gewählt: Das Klima sei dort oben günstig, angenehm naturnah, kein Lärm und Staub wie unten in der Stadt - die dennoch ganz nahe bleibt. „Ein Zauberberg“, so fasst Walter Jens 1979 den Geist des Ortes

zusammen. Mit einer eigenen Quelle am Hang und, wie man gerne glaubte, „tellurischen“ Kräften tief aus dem Boden ...

Von Anfang an galt das stattliche Tropenheim als Ausnahmeklinik. Immer wieder wurde es auch zum Spiegel politischer Geschehnisse: Im Winter 1939-40 erlebt das Haus einen Ansturm

heimkehrender Missionare. 1942 als Lazarett beschlagnahmt, avanciert es wenig später zum Referenzkrankenhaus der französischen Besatzungszone. Mehrfach hat man es umgebaut und erweitert. Bereits 1959 stellt Paul Lechler junior, vor zahlreichen Ehrengästen, ein Krankenhaus „in neuer Gestalt“ vor. Seinen humanitären Wesenskern hat es sich bis heute bewahrt.





# G

## Garantiert seniorenfreundlich.

Die 43 modernisierten und energetisch sanierten Wohnungen verteilen sich über fünf Ebenen. Den Schwerpunkt bilden die 2-Zimmer-Wohnungen mit unterschiedlichen Zuschnitten und Flächen von 44 m<sup>2</sup> bis 84 m<sup>2</sup>.

Hinzu kommen sechs geräumige 1-Zimmer-Appartments zwischen 40 m<sup>2</sup> und 46 m<sup>2</sup> sowie eine 3-Zimmer-Wohnung mit 80 m<sup>2</sup>.

Zu jeder Wohnung gehört ein Abstellraum. Alle haben einen Balkon - mit stilvollen Geländern, passend zum besonderen Gebäude - oder verfügen über eine der Terrassen, die auf drei Ebenen zu finden sind. Bis auf zwei Ausnahmen sind alle Wohnungen per Aufzug erreichbar und barrierefrei.

„Als Mieter profitieren Sie von einer professionellen Verwaltung, Kommunikation auf Augenhöhe und festen Ansprechpartnern.“



**Gerd Fischer**  
Vermietungen &  
Hausverwaltung

Reisch Gebäudemanagement  
GmbH & Co. KG

T (07581) 480 399-14  
fischer@reisch-gm.de

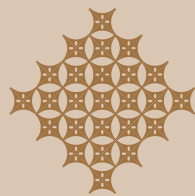
[www.residenz-lechlerhoehe.de](http://www.residenz-lechlerhoehe.de)  
[www.reisch-gm.de](http://www.reisch-gm.de)



**Michaela Schramm**  
Concierge-Service  
Residenz Lechlerhöhe



**Erich Steib**  
Geschäftsführer  
Reisch Gebäudemanagement  
GmbH & Co. KG



Residenz Lechlerhöhe  
Paul-Lechler-Straße 24/1  
72076 Tübingen

**[www.residenz-lechlerhoehe.de](http://www.residenz-lechlerhoehe.de)**